

Baureihe ZF 100 Ex



AUSFÜHRUNG:

- Abwasser-Tauchpumpe aus Grauguss als Blockaggregat
- Schutzgrad IP 68 – voll überflutbar
- Motor- und Pumpengehäuse sowie Dichtungsträger aus Grauguss
- offenes Einkanalrad aus Guss mit Faserschneidplatte
- **100 mm freier Durchgang** für verstopfungsfreien Betrieb
- Abdichtung durch doppelte, drehrichtungsunabhängige Gleitringdichtung mit dazwischenliegender Ölkammer
- Druckabgang DN 100
- Motor generell in **explosionssgeschützter Ausführung**
- seitliche Kabeleinführung mit Zugentlastung und Knickschutz

EINSATZGEBIETE:

- Förderung fäkalienhaltiger Abwässer mit groben und langfasrigen Bestandteilen
- Einbau in Beton-Pumpstationen im privaten und öffentlichen Bereich
- auch in Trockenaufstellung vertikal oder horizontal einsetzbar (Aussetzbetrieb S3 beachten)

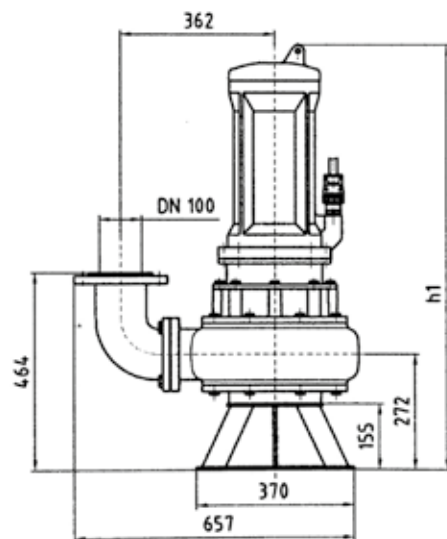
TECHNISCHE DATEN:

Typ	Art.-Nr.	P ₁ [kW]	P ₂ [kW]	U [V]	I _N [A]	n [min ⁻¹]	Q _{max} [m ³ /h]	H _{max} [m]	Gewicht [kg]
ZF 100 Ex	11234	4,4	3,3	400	9,5	1450	120	10,0	112
ZF 104 Ex	11236	4,4	3,3	400	9,5	1450	140	13,0	142
ZF 105 Ex	11249	6,3	5,5	400	12,1	1450	160	18,0	146
ZF 110 Ex	11267	8,7	7,5	400	16,6	1450	165	22,0	155

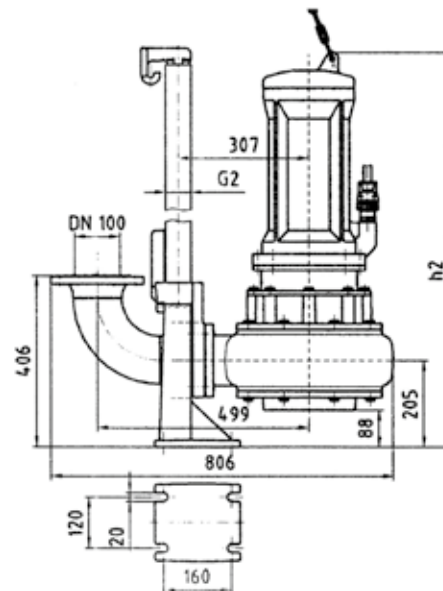
max. Förderguttemperatur: 40°C

Betriebsart S1 (Dauerbetrieb) bei voll untergetauchtem Motor,
Betriebsart S3 – 40% bei aufgetauchtem Motor

ABMESSUNGEN MIT BODENSTÜTZRING:

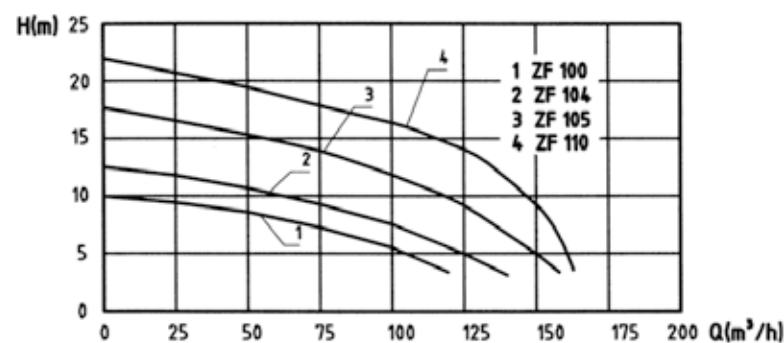


ABMESSUNGEN MIT KUPPLUNGSSYSTEM:



ZF	h 1	h 2
100	815	750
104	815	750
105	1003	936
110	1003	936

KENNLINIE:



LIEFERUMFANG:

- Pumpe mit 10 m Anschlusskabel, ohne Aufstellteile und Abgangsbogen (Zubehör siehe Seite 17)